

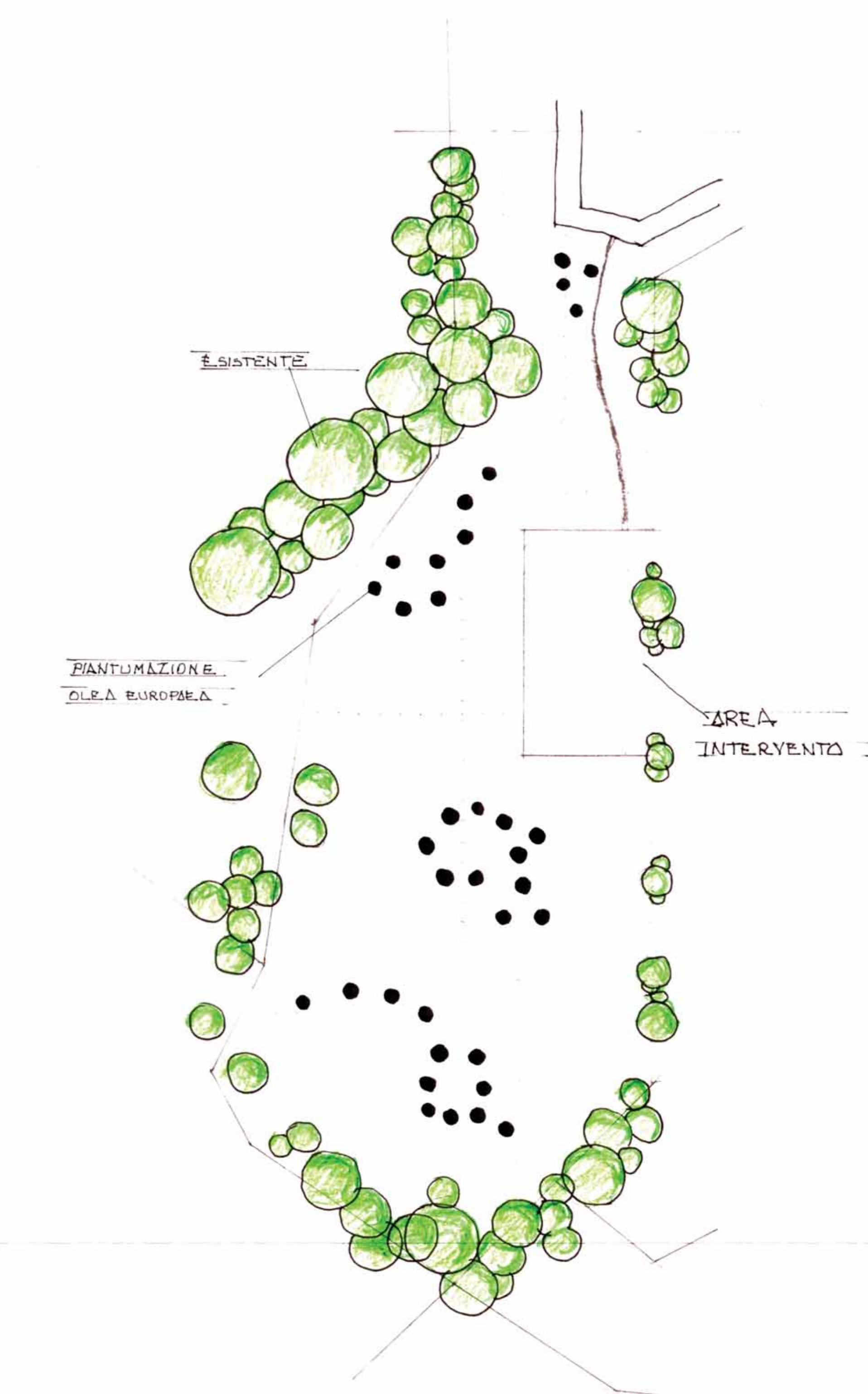
PROGETTO: IL GIARDINO DELLE STAGIONI
COMMITTENTE: FONDAZIONE LA COLLINA
 VIA SANTA MARIA GORETTI, 208
 00048 NETTUNO
PROGETTISTA:
STESURA: FOGLIO 18 MAPPALE 535
SCALA: 1:100

LEGENDA

- | | |
|------------------------------------|------------------------------------|
| 1 STACHIS LANATA | 47 VITIS VINIFERA |
| 2 SALVIA OFFICINALIS | 48 PUNICA GRANATUM |
| 3 ROSMARINO OFFICINALIS | 49 COTONEASTER LACTEUS |
| 4 LAVANDA ANGUSTIFOLIA | 50 SEDUM METEOR |
| 5 NEPETA SIX HILL GIANT | 51 SALVIA LEUCANTHEA |
| 6 MIRTO COMMUNIS | 52 CRISANTHEMUM LEUCANTHEUM |
| 7 SANTOLINA OFFICINALIS | 53 EUVONIMUS EUROPEO |
| 8 ALLIUM GIGANTEUM | 54 SALVIA GREGGI IN VARETA' |
| 9 GERANIUM LEMON | 55 FICUS CARICA |
| 10 ERBA CIPOLLINA | 56 PENNSETUM ALOPECUROIDES |
| 11 HELICRIUM ITALICUM | 57 HELENIUM AUTUMNALE |
| 12 SEDUM SPECTABILIS | 58 RUDBECKIA HIRTA |
| 13 STIPA TENUIFOLIA | 59 LANTANA CAMARA |
| 14 PEROWSKIA ATRIPICIFOLIA | 60 BRUSFELIA LATIFOLIA |
| 15 FOENICULUM VULGARE | 61 HEBE ANDERSONII |
| 16 TIMUS SERPILLUM | 62 DIMORFOECA VAILL |
| 17 PHLOMIS FRUTICOSA | 63 LIATRIS SPICATA |
| 18 TEUCRIUM FRUTICANS | 64 ECHINACEA RUBRA |
| 19 AGAPANTHUS UMBELLATUS | 65 DIOSPOYOS KAKI |
| 20 CRISANTHEMUM LEUCANTHEUM | 66 PITOSPHORO TOBIRA |
| 21 ORIGANUM VULGARE | 67 CALICANTHUS PRAECOX |
| 22 SALVIA ANANAS | 68 VIBURNUM TINUS |
| 23 RIS JAPONICA | 69 OSMANTHUS AQUIFOLIUM |
| 24 PANICUM VIRGATUM | 70 FORSYTHIA JAPONICA |
| 25 RUTA GRANVEOLENS | 71 ACACIA DEALATA |
| 26 CISTUS LADANIFER | 72 JASMINUM NUDIFLORUM |
| 27 SOLANUM RANTONETII | 73 PHILLIREA LATIFOLIA |
| 28 HEBE CUPRESSOIDES | 74 RHAMNUS ALATERNUS |
| 29 CARYOPTERIS CLANDONENSIS | 75 ERICA MULTIFLORA |
| 30 CEANOTHUS T. REPENS | |
| 31 HELICRISUM PETIOLARIS | A PANCHE |
| 32 SALVIA NEMOROSA | B PERGOLATO |
| 33 BAPTISIA AUSTRALIS | C GAZEBO OTTAGONALE |
| 34 PRUNUS AVIUM | D DEPOSITO ATTREZZI |
| 35 PRUNUS DULCIS | E SERRA TUNNEL |
| 36 PRUNUS DOMESTICA | F ORTO BANCALE RIALZATO |
| 37 DEUTZIA GRACILIS NANA | G ORTO BANCALE BASSO |
| 38 PHILADELPHUS VIRGINIALIS | H PERCORSO STABILIZZATO |
| 39 SYRYNGA VULGARIS | I PERCORSO SENSORIALE A PIEDI NUDI |
| 40 KOLWITZIA AMARIBIS | L PERCORSO SENSORIALE AROMATICHE |
| 41 FEIJOIA SELLOWIANA | |
| 42 ARBUTUS UNEDO | |
| 43 OLEA EUROPEA | |
| 44 RAPHILOLEPSIS INDICA SPRINGTIME | |
| 45 SPIREA VANHOUTTEI | |
| 46 WISTERIA SINENSIS | |



AREA INTERVENTO SCALA 1:100



FOGLIO 18 MAPPALE 535 SCALA 1:1000